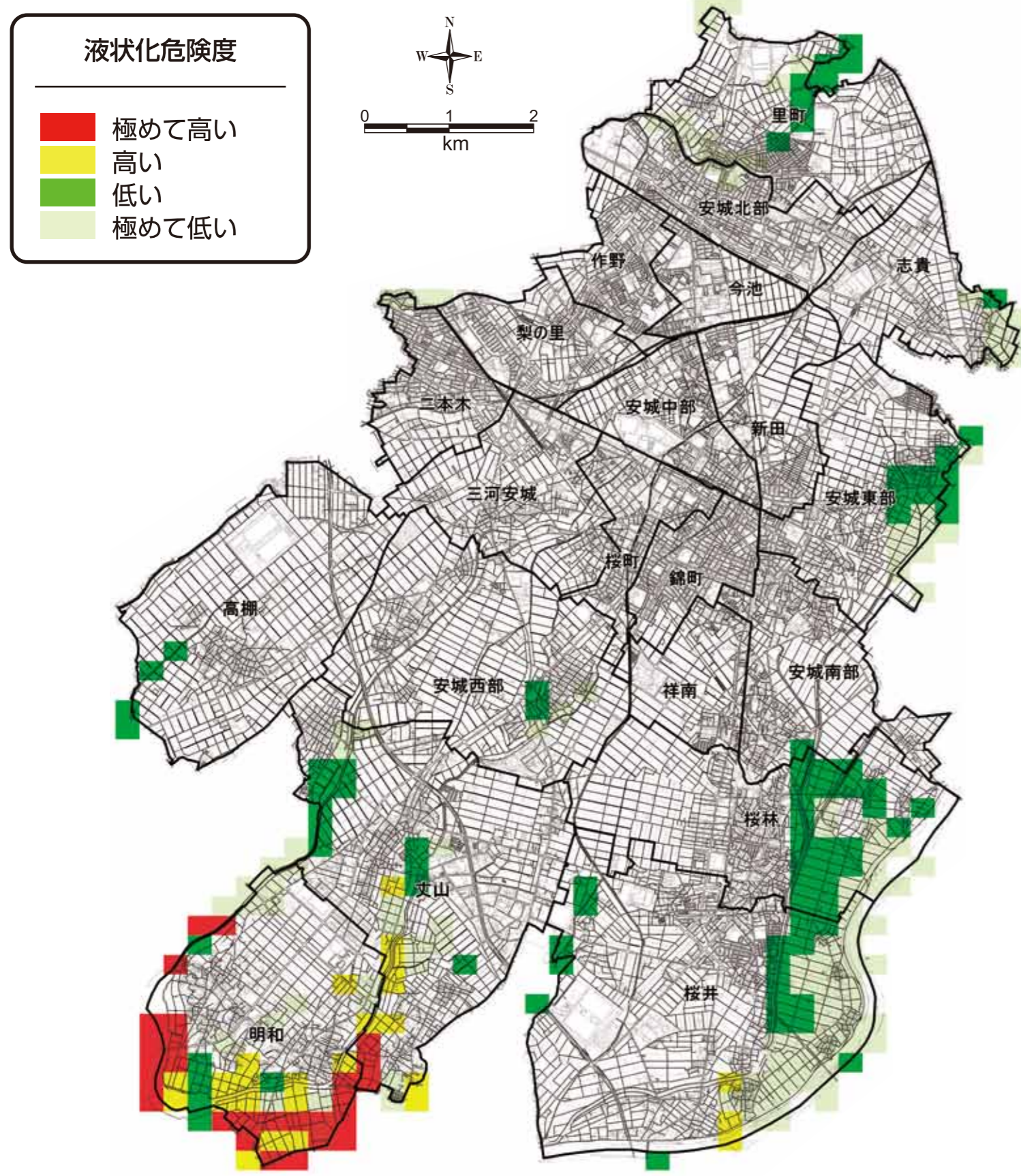


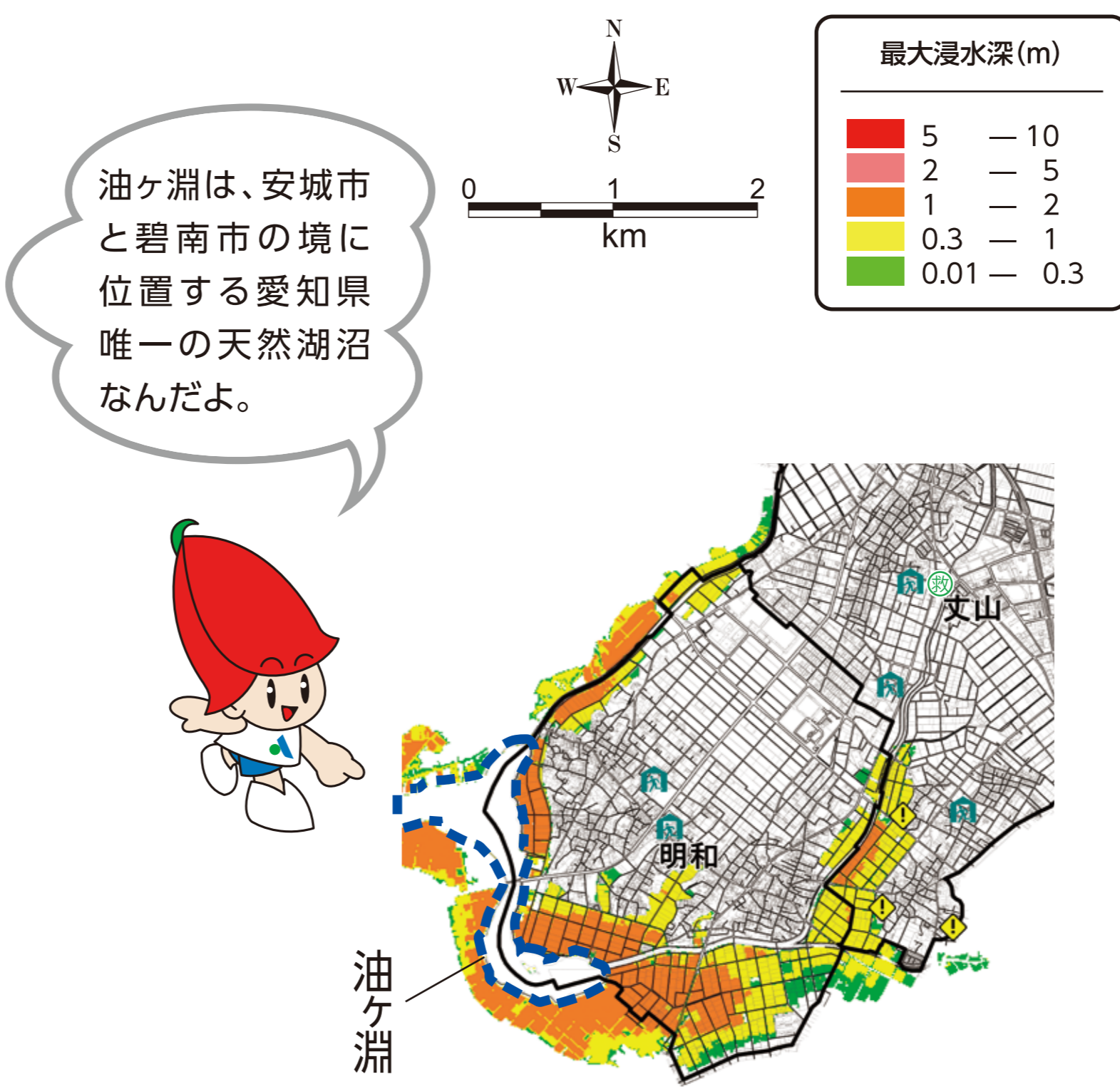
わが街の地震の危険を知ろう

※理論上最大想定モデルの場合(理論上最大想定モデルとは、南海トラフで発生する恐れのある地震・津波のうち、あらゆる可能性を考慮した最大クラスのモデルです。)

液状化危険度分布図



浸水深分布図



油ヶ淵は、安城市と碧南市の境に位置する愛知県唯一の天然湖沼なんだよ。



※上図に示す浸水深分布は、堤防の沈下によるゆるやかな浸水被害です。また、油ヶ淵水辺公園計画地は、土盛りによる整備が行われています。

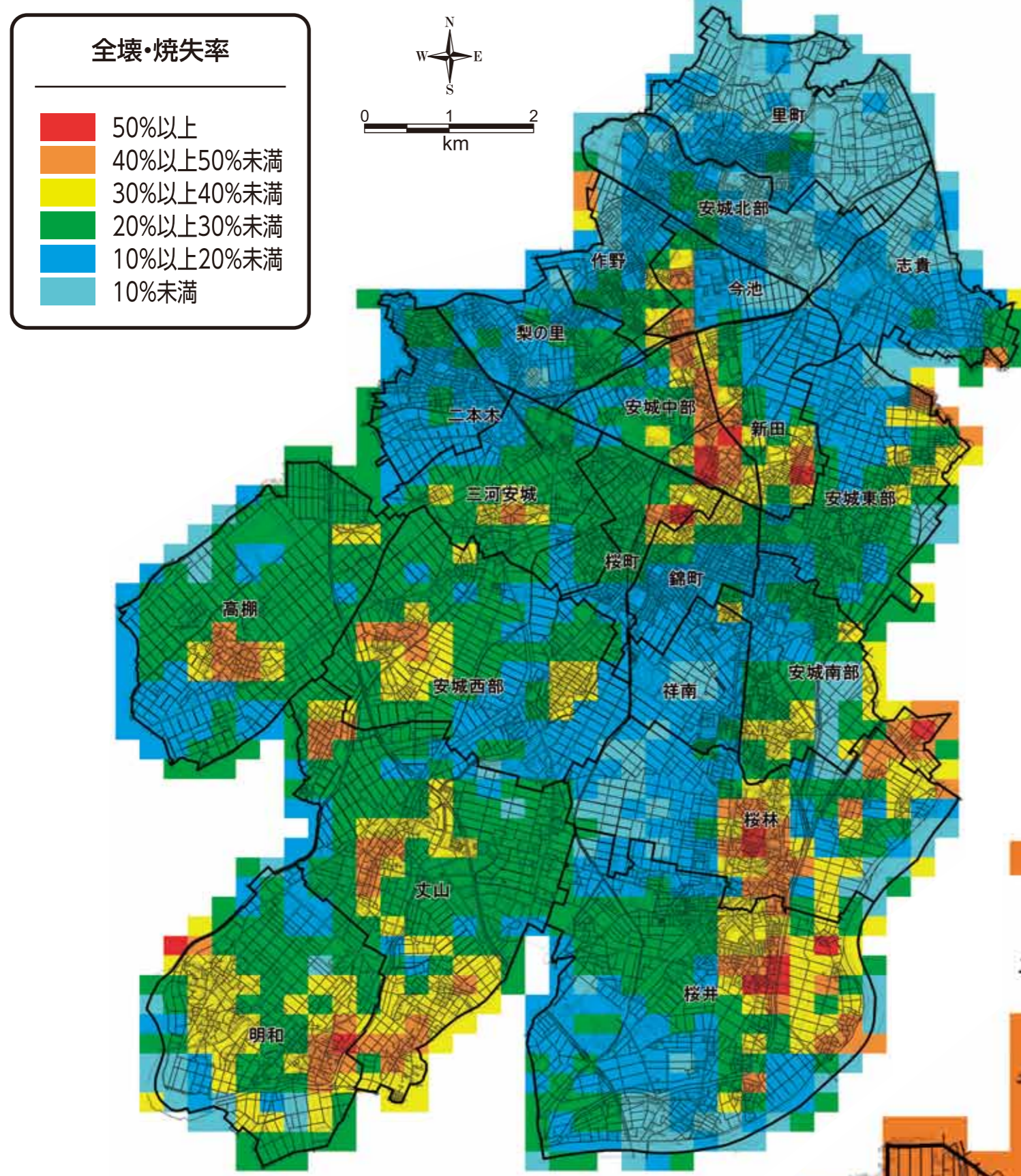
もし地震で家が壊れて住めなくなったり、上下水道が使えなくなったりしたら、ここに一時的に避難するんだね。



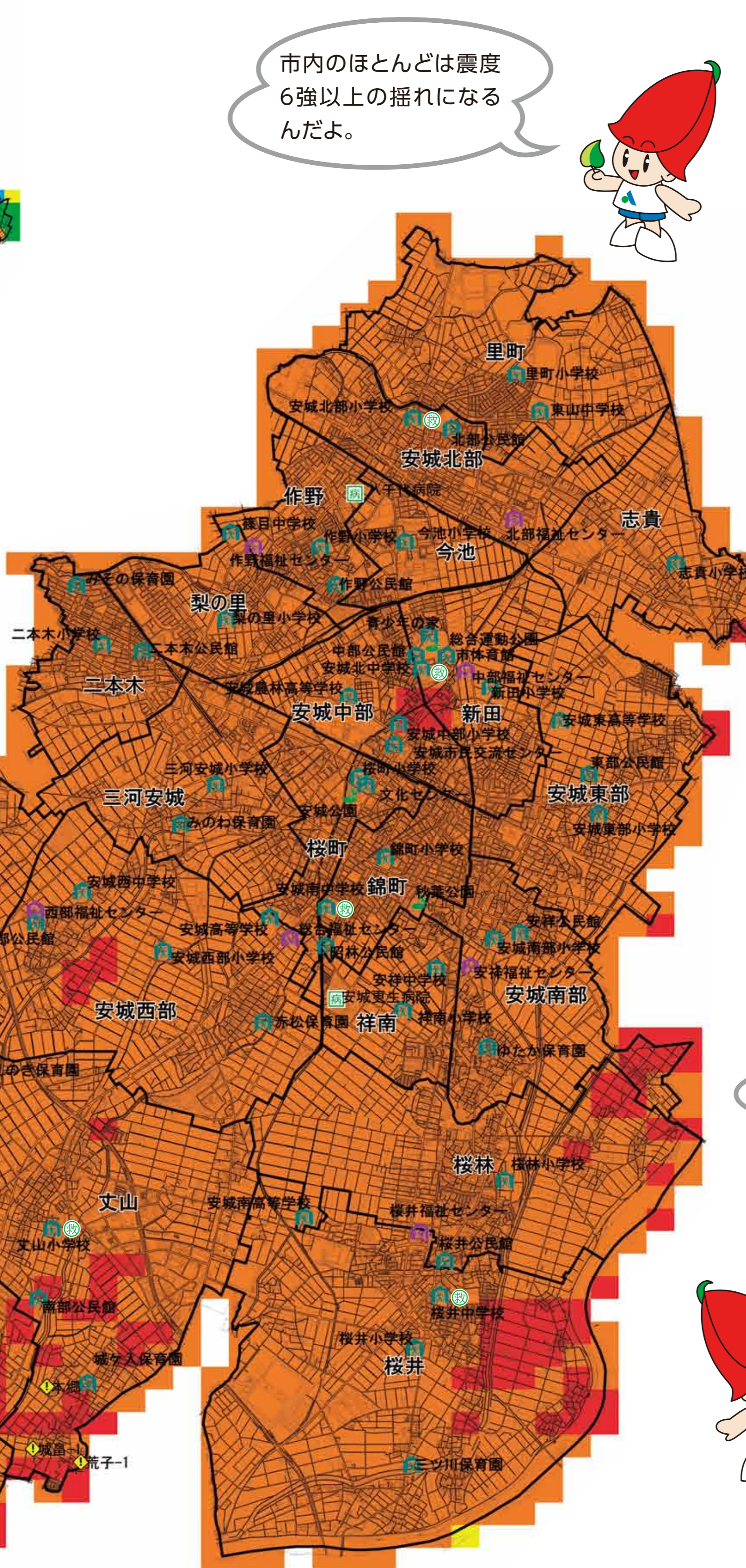
避難所一覧表

地区	避難所の種類	施設名	電話番号	所在地
北部	一般避難所	北部公民館	98-3751	里町 4-12-4
		里町小学校	98-5900	里町 1-5
		志貴小学校	97-8202	柿崎 45
		安城北小学校	98-0825	今本町 8-9-9
作野	一般避難所	東山中学校	98-1531	里町 1
		公民館	74-3977	樋目 26
		今池小学校	98-3033	今池 2-1-52
		作野小学校	76-6056	樋目 4-2-1
二木	一般避難所	梨の里小学校	71-3345	樋目 138
		公民館	76-1777	樋目 151
		二本木公民館	77-8611	三河安城本町 1-13-9
		二本木小学校	76-4449	樋目 1-23-1
東部	一般避難所	みその保育園	75-2131	美園町 1-29
		公民館	77-7881	大岡 16
		安城東小学校	76-2334	大岡 72-1
		安城東高等学校	74-1231	北山 10
中部	一般避難所	中部公民館	74-8570	新田 83
		安城中小学校	75-2721	大東町 12-8
		新田小学校	76-1488	新田 100
		安城北中学校	75-3525	新田 18
中央	一般避難所	安城市体育館	75-3535	新田 41-8
		安城農林高等学校	76-6144	池浦 1
		青少年の家	76-3432	新田 1
		安城市民交流センター	71-0601	大東町 11-3
昭林	一般避難所	文化センター	76-1515	桜町 17-11
		公民館	75-3003	桜町 15-5
		錦町小学校	75-2725	錦町 9-39
		昭林公民館	77-6688	安城 10-1
安祥	一般避難所	安城南中学校	75-3531	城南町 2-7-2
		赤松保育園	75-2483	赤松 55
		安城高等学校	76-6218	赤松 103
		安祥公民館	77-5070	安城 30
西部	一般避難所	祥南小学校	76-8773	安城 11
		安城南小学校	76-2332	安城 48
		安祥中学校	76-7811	安城 23
		ゆたか保育園	76-6452	古井 25
南部	一般避難所	公民館	76-9393	福釜 20-1
		安城西小学校	76-2303	福釜 128
		高柳小学校	92-0593	高柳 44
		三河安城小学校	71-3250	高柳 47
桜井	一般避難所	安城西中学校	76-2320	福釜 43
		みなの保育園	75-1198	福釜 35
		えのき保育園	92-1230	福釜 5-1
		南部公民館	92-3521	和泉町 38
計	計	文山小学校	92-0024	和泉町 1
		明和小学校	41-1244	東郷町 66
		明祥中学校	92-0019	東郷町 1-12
		城ヶ入保育園	92-0046	城ヶ入 3
計	計	城ヶ入公民館	99-3313	桜井 1-1
		桜井小学校	99-2201	小川町 6-1
		桜井中学校	99-3777	桜井 35-1
		桜井小学校	99-0028	小川町 1-1
計	計	三ツ川保育園	99-1767	寺領町 85
		安城南高等学校	99-2000	桜井 84-1
計	計			54 箇所

建物の全壊・焼失率図



震度分布図



市内のほとんどは震度6強以上の揺れになるんだよ。



体が不自由な方はここに避難するんだね。



福祉避難所一覧表

施設名	電話番号	所在地
北部福祉センター	97-5000	東栄町 6-9
作野福祉センター	72-7570	樋目 27-1
総合福祉センター	77-7888	赤松 78-1
西部福祉センター	72-6616	福釜 12
桜井福祉センター	99-7365	桜井 20
中部福祉センター	76-0090	新田 84-1
安祥福祉センター	73-5757	安城 96

緊急で逃げ込む場所は近くの公園やグラウンドなんだね。

広域避難場所一覧表

名称	連絡先	所在地
総合運動公園	75-3535	新田 41-8
安城公園	76-3432	桜町 289-1
安城市役所	76-1111	
市民会館	75-1151	
秋葉公園	76-7148	大山町 1-7-1

事前対策として家具転倒防止と家屋の耐震化を図ることで、死者数を約3~4割に抑えられるんだって。

震度の説明		
震度	人の体感・行動	屋内の状況
7	立っていることができず、はわないと動くことができない。揺れにほんろうされ、動くこともできず、飛ばされることもある。	固定していない家具の大半が移動し、倒れるものもある。ドアが開かなくなることもある。
6強	立っていることが困難になる。	固定していない家具のほとんどが移動したり倒れたりし、飛ぶこともある。
6弱	立っていることが困難になる。	固定していない家具のほとんどが移動したり倒れたりし、飛ぶこともある。

- 凡例
- 避難所
 - 福祉避難所
 - 広域避難場所
 - 災害拠点病院・救急病院
 - 災害医療救護所
 - 土砂災害(特別)警戒区域
 - 小学校区